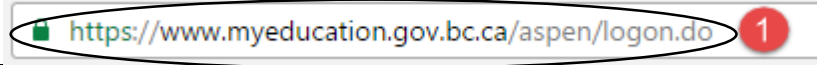




# First Time Logging In Ghi Danh Vào Mạng Lần Đầu

Để có sự liên tục, xin nhấn vào "Desktop View" trong điện thoại di động, khi ghi danh vào mạng lần đầu  
Xin xem phần QRG để chuyển sang Desktop View trong điện thoại di động

1. Vào trang mạng: MyEducation BC



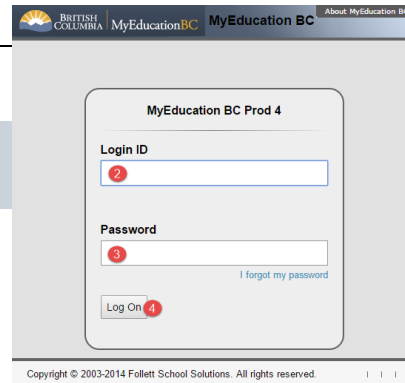
2. Điền vào Login ID

- Đây là số học sinh của con em

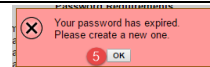
3. Điền vào password (mật mã)

- Mật mã này sẽ được trường cho

4. Nhấn vào Log On



5. Nhấn vào OK

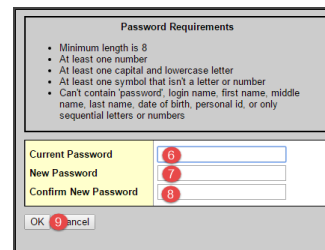


6. Điền vào Current Password (mật mã trường cho)

7. Điền vào New Password (mật mã mới) theo Password requirements (yêu cầu tạo mật mã)

8. Điền lại New Password (mật mã mới)

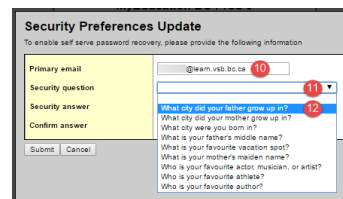
9. Nhấn vào OK



10. Xác nhận VSB email address (địa chỉ điện thư VSB)

11. Nhấn vào Security question (câu hỏi về an ninh) để hiện ra câu hỏi

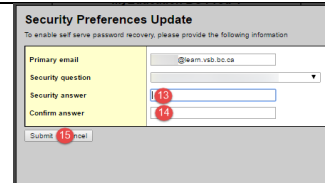
12. Nhấn vào security question để chọn câu hỏi



13. Điền câu trả lời để nhớ vào Security answer (xin chú ý về chữ Hoa/thường, tối thiểu 4 chữ/số)

14. Điền lại Security answer

15. Nhấn vào Submit (Gửi đi)



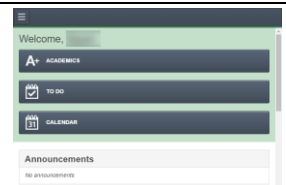
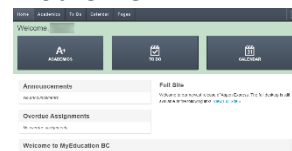
16. Bây giờ quý vị sẽ được vào trang nhà MyEd BC

17. Những lần vào mạng kế tiếp quý vị sẽ trực tiếp đến trang này



Desktop View

## Mobile View 1



Mobile View 2